



SW | Bledford
APARTMENTS & RESIDENCES

EDIFICIO ALCÁNTARA
EL GOLF

EDIFICIO FUNDADORES ALCÁNTARA
EL GOLF



A P A R T M E N T S & R E S I D E N C E S

DEPARTAMENTOS

ARQUITECTURA que se reconoce por sus volúmenes geoméricamente limpios y regulares. Sus fachadas norte y sur ofrecen generosas terrazas sobre sus principales vistas. Carácter único que sobresale por su incomparable calidad de vida.

Dormitorios	1
Baños	1
Mt2 Útiles + Loggia	42 ^{mt2}
Terraza	10 ^{mt2}
Bodega	1
Estacionamiento	1

EDIFICIO con inmejorable cercanía y conexión con el barrio y la ciudad; próximo a importantes vías de acceso como Vespucio, Apoquindo, Costanera Norte y Metro Alcántara.

Período Mínimo de arriendo: 1 año.





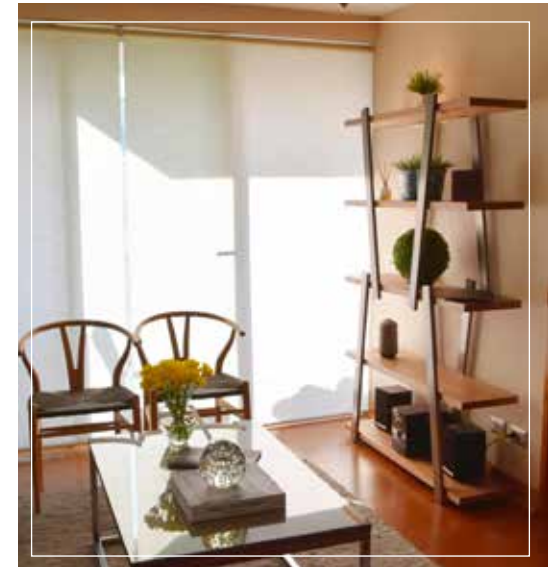
EDIFICIO FUNDADORES ALCÁNTARA
EL GOLF



- Decoración de Lujo
- Luminosidad
- Amplitud
- Dormitorio Principal en suite con Walk In Closet



- Living, Comedor y Cocina Integrados
- Amplias Terrazas
- Calefacción por loza radiante
- Caja de Fondo
- Alarma.



- Excelente distribución
- Finas y exclusivas terminaciones
- Espacios con personalidad



A P A R T M E N T S & R E S I D E N C E S

EDIFICIO FUNDADORES ALCÁNTARA
EL GOLF



• Baño amplio y full equipado



• Amplia Terraza



• Cómodo Salón Living



A P A R T M E N T S & R E S I D E N C E S

EDIFICIO FUNDADORES ALCÁNTARA
EL GOLF



• Amplio e iluminado lobby para un momento de lectura



• Finos detalles decorativos

CALLE GERTRUDIS ECHENIQUE
BARRIO EL GOLF

A P A R T M E N T S & R E S I D E N C E S

BARRIO EL GOLF
LAS CONDES



EL GOLF es un barrio de carácter único que sobresale por su incomparable calidad de vida. La elegancia y señorío con que fue concebido durante la primera mitad del siglo XX se conserva hasta hoy y ha sabido combinarse con los avances de los nuevos tiempos, otorgándole esa inconfundible impronta europea. Sus calles conservan la añorada vida de barrio concentrada en plazas, jardines y comercio que sirven para el encuentro de quienes valoran la historia, tradiciones y vida de un sector con tradición.

Para mayor información

info@bledford.cl

+56 2 2465 9623

